

長居プール 改修工事について(令和5年8月～令和6年3月)

ロビータン 特定天井改修

特定天井は、脱落により重大な危険(危害)がある天井のことです。
特定の条件(規模、天井重量、床面から天井面までの高さ)を満たすとき、特定天井となります。

より安全に



→ 鉄骨を使用して天井を改修工事しています。

防火シャッター改修

防火シャッターは、火災の際に生じる熱を感知して降下します。

より安全に



→ 安全装置を設置(挟まれる事故を防止)

・空調機全面改修(ダクト・配線含む)



より快適に

- 空調機を全面改修。
冬期に階段室が寒いとのお声をいただいていたので空調機を新設いたしました。

熱源、空調などの事自動制御設備改修

より安全に

自動制御設備とは、機械やプラントの運転制御を自動的に行う制御装置のことです。機械の性能やプラントの出力を目標値に維持して安定して運転するために、外乱などによって生じる目標値のずれに対して、何らかの操作を加えて出力を調整する必要があります。人間が常時操作を行うことは現実的でないため、自動制御が必要となります。

- 自動制御装置を更新しました

集中コントローラー設備改修

より安全に

集中コントローラーは、建物内の各種設備に関するデータの収集、状態の監視、運転操作などを行う汎用端末装置です。集中管理できるタッチパネルで、個別または一括の運転・停止、温度設定など、さまざまな操作と監視が可能です。

- 集中コントローラーを更新しました

床暖房設備改修

より快適に

- 屋内プールの床暖房設備を改修しました

衛生設備・ろ過設備改修

より安全に

衛生設備・ろ過設備は、取水口から吸引した水をろ過装置で汚れを除去し、滅菌装置から消毒剤(次亜塩素酸ナトリウム)を注入して病原菌を滅菌し、プールに戻します。

- 次亜塩素酸ナトリウム(消毒液)をプール内に送る装置を更新しました。
- ろ過設備を更新しました

照明機器改修



より快適に

→ 館内のLED照明を更新しました

自動火災報知機設備改修

自動的に火災を感知し報知する(知らせる)設備です。

→ 自動火災報知機設備を更新しました。

より安全に

放送設備改修

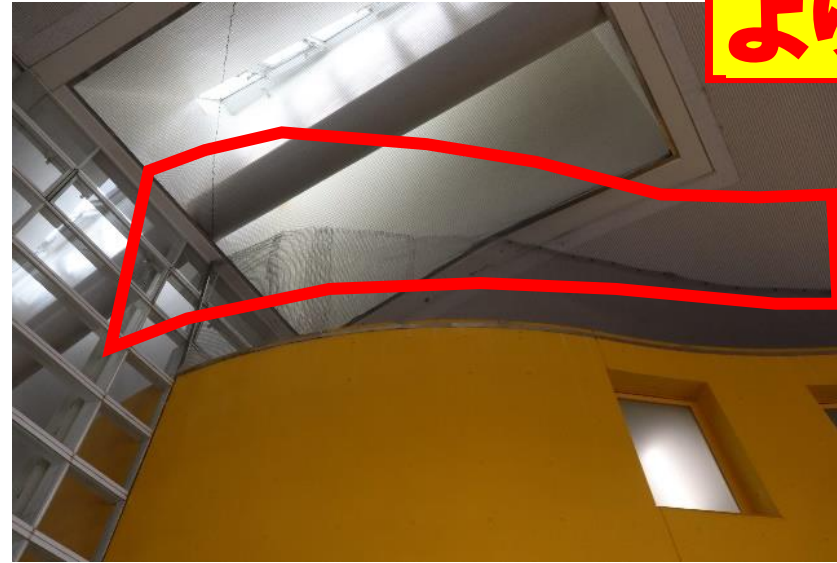


より快適に

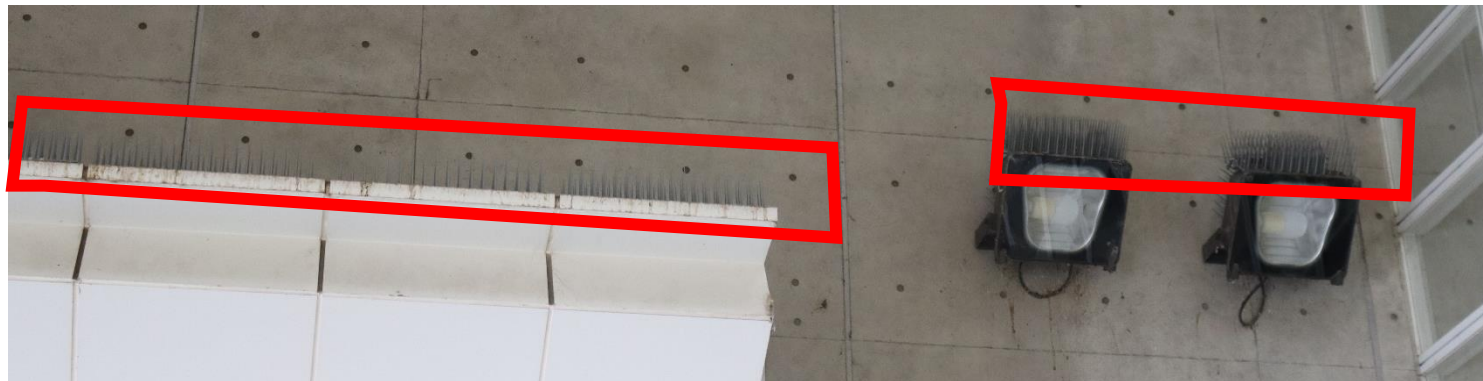


→ 場内、スタジオの放送設備、各スピーカーを更新しました。

防鳥ネット修繕

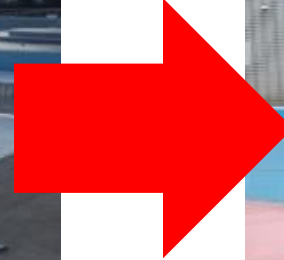


より快適に



→防鳥ネットを更新防鳥剣山を新設しました。

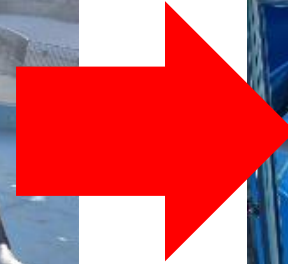
屋外プール プール層塗装



より安全・快適に

→ 屋外プールの塗装をやりなおしました。

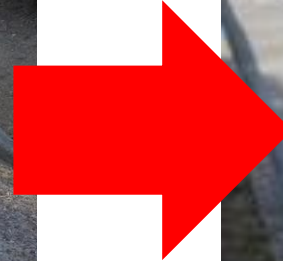
屋外プール スライダー修繕



より安全に

→ 劣化していたスライダー表面の塗装を塗りなおしました

正面入口舗装改修



より安全に

→ 劣化していた舗装をコンクリート舗装にしました

入口スロープ 植栽植え替え



より快適に

→ 美観を損ねていた植栽(アベリア)をローズマリーに植え替えました。

防犯カメラ替修繕



→防犯カメラを更新しました。



より安全に

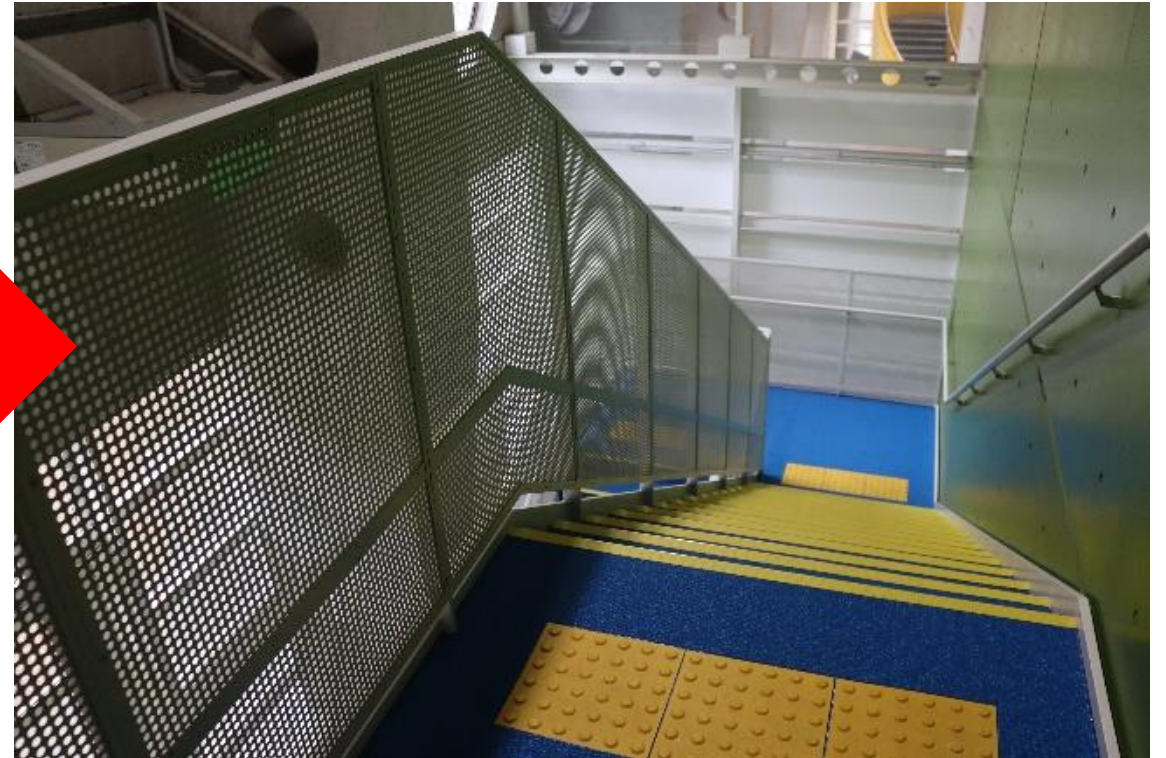
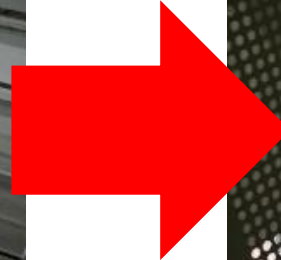
自動扉修繕

→動かなくなっていた自動扉を修繕しました。

より快適に

階段修繕

より安全に



→ 錆びついていた階段の防水可能をやりしました。

可動床 縁財取修繕

より安全に



→ 劣化していた縁部材を一部ステンレスに新しました。

屋内プール プールサイドタイルの補修

より快適に



→黒ずんでいたタイルの目地を補修しました。

プール出入口塗装

より快適に



→塗装が劣化していた部分を塗り直しました。

更衣室・更衣室内トイレタイル目地補修



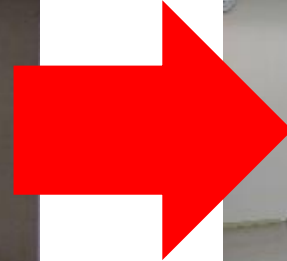
→ 黒ずんでいたタイルの目地を補修しました

男子更衣室内ヤワー室塗装



→ 剥がれていた塗を塗り直しました

議室壁紙の張替え



より快適に

→ 汚れていた壁紙を貼り替えしました。

・会議室で入口壁の塗り替え

より快適に



→ 汚れていた会議室入口の塗装をやりなおしました

プールサイド目隠しシートの設置

より快適に



→外から見えているガラス面にシートを貼り付けました

プールサイド非常口扉の塗り替え

より快適に



→ 剥がれていた塗装を塗りなおしました

プール壁面のタイル補修

より安全に



→ 浮いていたタイルを補修しました

受付カウンター新設

より快適に



→ ロビーにカウンターを設置し、受付を1つにしました

ロビー テーブルイスの更新

より快適に



→ ロビーの机と椅子を更新しました